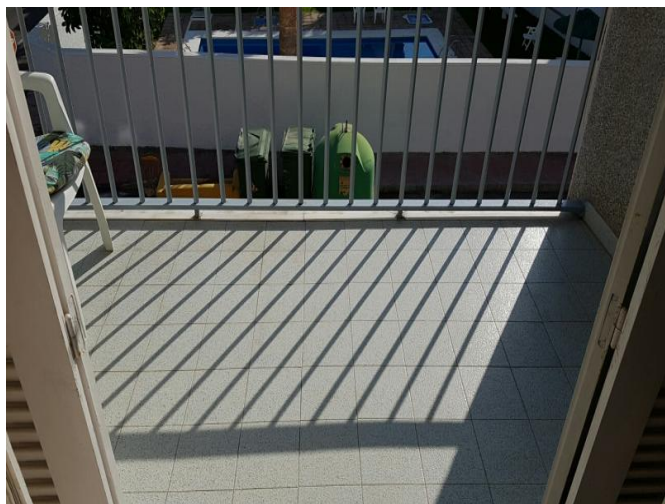


## 2 DORMITORIOS - PLAZA DE GARAJE CERRADO

Ref: COC-387



### Descripción

Apartamento de 2 dormitorios en 1ª planta, sin ascensor, no tiene gastos de comunidad, patio interior, terraza muy soleada, vistas despejadas, además incluye gran garaje cerrado. ZONA PLAYA DEL CURA

### Características

**Tipo:** Apartamento

**Localidad:** Torrevieja

**Año de construcción:**

1989

**Num. Habitaciones** 2

**Num. Baños:** 2

**Núm. Garajes:** 1

# 68.000€